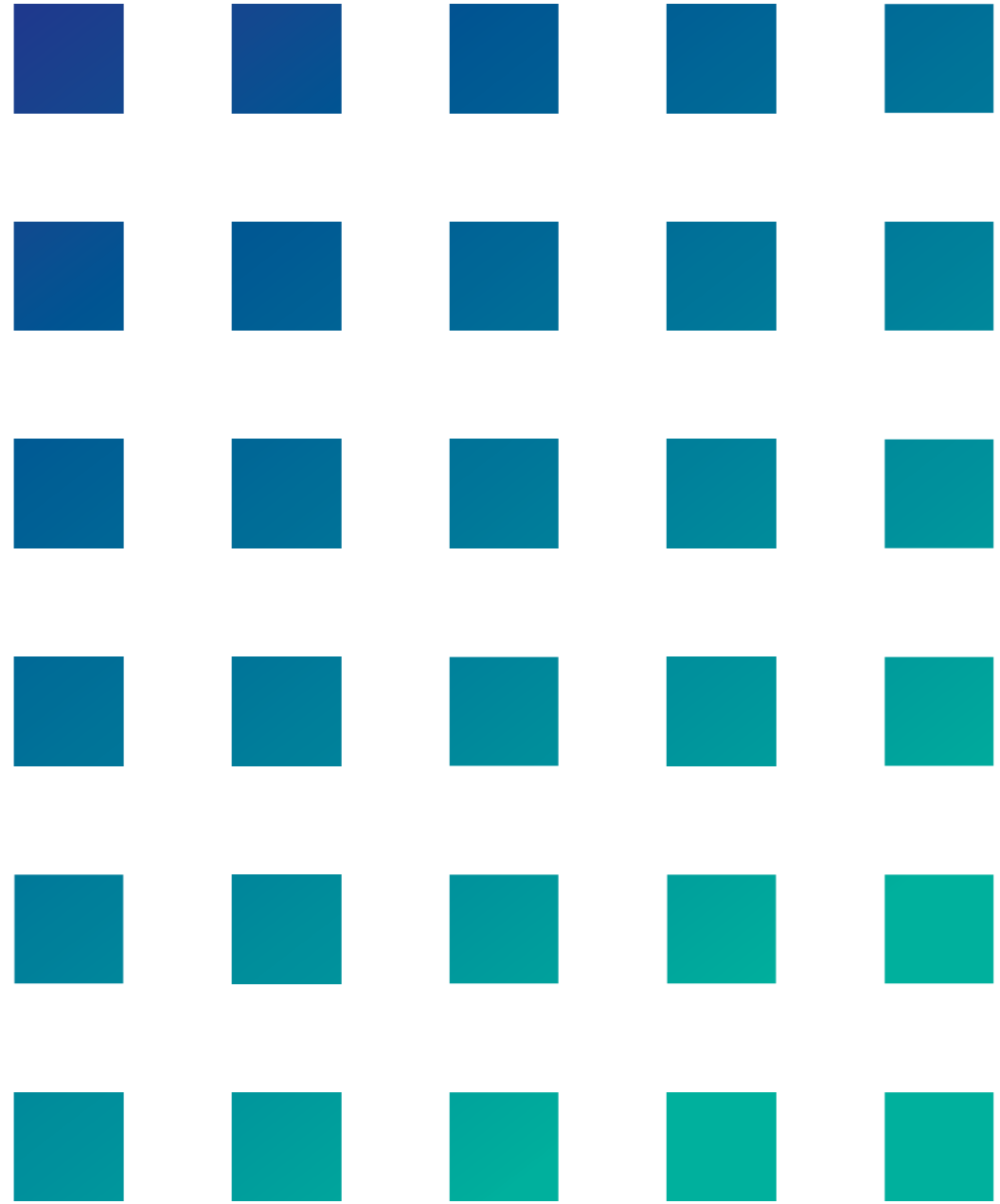




본 자료의 제품 설명 및 수치는 고객의 이해를 돕기 위한 것이며 규격치가 아닙니다.
또한 기재 내용은 성능 향상 및 사양 변경 등을 위해 별도의 고지없이 변경될 수 있습니다.



Shin-Etsu Silicone

한국신에츠실리콘 건축용 실란트



무디스 신용평가 전 세계 화학기업 중 위 [2007. 04~2015. 06, 9개년간]

Ranking	Company	Long-term rating	Country
1	Shin-Etsu Chemical Co., Ltd.	Aa3	Japan
2	BASF [SE]	A1	Germany
3	Air Products and Chemicals, Inc. Asahi Kasei Corporation Chevron Phillips Chemical Company LLC Linde AG Praxair, Inc. Sigma-Aldrich Corporation Syngenta AG	A2	U.S.A. Japan U.S.A. Germany U.S.A. U.S.A. Switzerland



SHIN-ETSU IS 신에츠 소개

Shin-Etsu 그룹은 1926년에 설립되어, 전 세계 4대륙 15개국 52개의 주요 생산기지에서 7천 여종의 제품을 생산하고 있으며 총매출 \$105억, 총자본 \$145억, 총자산\$181억, 총 인원 18,000여명을 거느린 세계적인 화학기업입니다.

특히 PVC(Polyvinyl Chloride)와 반도체 실리콘 등의 제품은 전 세계 TOP Market Share(No.1)를 차지하고 있습니다. Shin-Etsu의 제품과 기술력은 산업사회의 진보된 발전에 기여할 뿐만 아니라, 각 개인과 가정의 삶의 가치를 높이는데 기여하고 있습니다.



Asia

- 01 Korea
- 02 Japan
- 03 Taiwan
- 04 Thailand
- 05 China
- 06 Singapore
- 07 India



America

- 08 U.S.A
- 09 Brazil



Europe

- 10 The Netherlands
- 11 Germany

Asia

01 Korea

Shin-Etsu Silicone Korea Co., Ltd.
GT Tower 15F, 411, Seocho-Daero, Seocho-Gu, Seoul
06615, Korea
Tel : +82-(0)2-590-2500 / Fax : +82-(0)2-590-2501

02 Japan (Head office)

Shin-Etsu Chemical Co., Ltd.
6-1, Ohtemachi 2-chome, Chiyoda-ku, Tokyo, Japan
Tel : +81-(0)3-3246-5153 / Fax : +81-(0)3-3246-5362

03 Taiwan

Shin-Etsu Silicone Taiwan Co., Ltd.
Hung Kuo Bldg. 11F-D, No. 167, Tun Hua N. Rd.,
Taipei, 10549 Taiwan, R.O.C.
Tel : +886-(0)2-2715-0055 / Fax : +886-(0)2-2715-0066

04 Thailand

Shin-Etsu Silicones (Thailand) Ltd.
7 Floor, Harindhorn Tower, 54 North Sathorn Road,
Bangkok 10500, Thailand
Tel : +66-(0)2-632-2941 / Fax : +66-(0)2-632-2945

Asia Silicones Monomer Ltd.

1 Moo 2 Asia Industrial Estate, Tambol Banchang,
Ampher Banchang, Rayong 21130, Thailand
Tel : +66-38-687-050 / Fax : +66-38-687-060

05 China

Shin-Etsu Silicone International Trading (Shanghai) Co., Ltd.
29F Junyao International Plaza, No.789,
Zhao Jia Bang Road, Shanghai, China
Tel : +86-(0)21-6443-5550 / Fax : +86-(0)21-6443-5868

Zhejiang Shin-Etsu High-Tech Chemical Co., Ltd.
No.66 Lizhong Road, Jiashan Economic Development Zone,
Zhejiang Sheng 314116, China
Tel : +86-573-8475-5071 / Fax : +86-573-8475-5070

Shin-Etsu Silicone (Nantong) Co., Ltd.

Tongdalu 85, Economic & Technological Development Area,
Nantong City, Jiangsu Province, P.R. 226017, China
Tel : +86-513-5108-8688 / Fax : +86-513-8359-3016

06 Singapore

Shin-Etsu Singapore Pte. Ltd.
29F Junyao International Plaza, No.789,
Zhao Jia Bang Road, Shanghai, China
Tel : +65-6743-7277 / Fax : +65-6743-7477

07 India

Shin-Etsu Singapore Pte. Ltd. India Branch
Flat No. 712, 7th Floor, 24 Ashoka Estate,
Barakhamba Road New Delhi - 110001, India
Tel : +91-11-43623081 / Fax : +91-11-43623084

America

08 U.S.A

Shin-Etsu Silicones of America, Inc.
1150 Damar Drive, Akron, OH 44305, U.S.A
Tel : +1-330-630-9860 / Fax : +1-330-630-9855

09 Brazil

Shin-Etsu do Brazil Representação de Produtos
Químicos Ltda.
Parque Cultural Paulista Av. Paulista, 37-4º Andar,
CEP 01311-902 Sao Paulo/SP Brazil
Tel : +55-11-3939-0690 / Fax : +55-11-3052-3094

Europe

10 The Netherlands

Shin-Etsu Silicones Europe B.V.
Bolderweg 32, 1332 AV, Almere, The Netherlands
Tel : +31-(0)36-5493170 / Fax : +31-(0)36-5326459

11 Germany

Shin-Etsu Silicones Europe B.V. Germany Branch
Rheingastrasse 190-196, 65203 Wiesbaden, Germany
Tel : +49-(0)611-962-5366 / Fax : +49-(0)611-962-9266

WORLDWIDE SHIN-ETSU

세계속의
신에츠실리콘

신에츠실리콘은 Oil, Resin, Rubber 등 다양한 형태의 7천 여종의 제품을 생산하며, 신에츠의 고성능성 제품들은 건축자재, 컴퓨터, 휴대폰, 자동차, 화장품, 전기전자 등 다양한 분야에서 사용됩니다. 신에츠실리콘은 60여년간 축적된 실리콘 분야의 Know-how를 바탕으로 기술력 향상과 특수제품 개발을 위해 노력하고 있습니다.



1986. 05 삼성물산과 Shin-Etsu Chemical 합작 계약체결



1992. 07 대소공장 준공
 1996. 05 한국산업표준(KS) 인증 획득
 1997. 07 기술연구소 설립
 1998. 04 Shin-Etsu Chemical 지분 100% 취득



2002. 03 신규 플루이드(Fluid) 공장 준공
 2006. 04 ISO 9001 품질인증 취득
 2006. 04 ISO 14001 환경인증 취득



2010. 10 OHSAS 18001 인증취득
 2010. 10 KOSHA 18001 인증취득
 2011. 07 본사 이전 (서울시 서초구 서초동)
 2011. 12 전국품질경영대회 품질분임조 금상 수상
 2012. 11 전국품질경영대회 품질분임조 금상 수상
 2013. 11 전국품질경영대회 품질분임조 금상 수상
 2014. 05 테크센터(Tech Center) 건립
 2014. 11 전국품질경영대회 품질분임조 금상 수상
 2015. 09 전국품질경영대회 품질분임조 금상 수상
 2016. 08 국제품질분임조경진대회(ICQCC) 금상 수상
 2017. 04 RTV·기능성 실란트 신공장 준공

SHIN-ETSU KOREA HISTORY

한국신에츠실리콘 연혁

한국신에츠실리콘은 1986년 5월 삼성물산과 Shin-Etsu Chemical이 50대 50으로 합작하여 설립한 기업입니다. Shin-Etsu Chemical의 전 세계 지사 중에서 한국신에츠실리콘은 건축용 실란트 부문의 연구 및 제조의 핵심적인 역할을 담당하고 있습니다. 전 세계 신에츠의 고객이 실링공사에 대한 최고의 경험을 할 수 있도록 한국신에츠실리콘은 끊임없는 연구와 무결점의 제조를 위해 최선의 노력을 다하고 있습니다.

CONTENTS 목차

02	신에츠 그룹 소개
04	세계속의 신에츠실리콘
06	한국신에츠실리콘 연혁
09	목차
11	신에츠실리콘 특징점
12	신에츠실리콘 제품 가이드 _ 제품분류
13	신에츠실리콘 제품 가이드 _ 적용부위별 제품 추천
	제품소개
	· 웨더 실란트
14	SEALANT-456LS / SEALANT-556LS
15	SEALANT-72N / SEALANT-456
16	SEALANT-356LS / SEALANT-SK
17	SEALANT-BS1000 / SEALANT-LX
	· 구조용 실란트
18	SEALANT-90N / SEALANT-FC-295SG
	· 복층유리용 실란트
19	SEALANT-FC-312 / SEALANT-FC-322
20	SEALANT-IG
	· 기타 실란트
21	SEALANT-OK Premium / SEALANT-N
	· 기타 실란트 / 특수 제품
22	SEALANT-BIO / SEALANT-AK
23	KE-420 / PURE SEALANT
24	표준 시방서
26	PSS (Project Support Service)
28	시공실적

90years Since 1926 Know-how Premium Quality Excellent Strict Number 1

SHIN-ETSU 신에츠실리콘 SILICONE ADVANTAGE 특장점

신에츠실리콘의 실란트는 다음과 같은 특징점이 있습니다.

01 믿을 수 있는 기업

1926년에 설립된 Shin-Etsu는 90년의 오랜 기간 동안 축적된 기술력과 Know-how, 재무 안정성을 바탕으로 고객이 오래도록 믿고 사용할 수 있는 제품을 만들기 위해 노력하고 있습니다.

[무디스 신용평가 전 세계 화학기업 중 1위]

02 뛰어난 제품 물성

한국신에츠실리콘의 기술연구소인 테크센터에서 훌륭한 연구진들이 좋은 원료를 사용하여 60여년간의 실리콘에 대한 Know-how를 바탕으로 실란트가 적용되는 각 용도에 최적화된 제품을 고객에게 제공해드리기 위해 끊임없는 노력을 다하고 있습니다. 그 결과, 우수한 내후성, 내구성, 접착성, 방수성 등을 발휘하는 뛰어난 제품을 개발하게 되었습니다.

03 엄격한 품질검사

우수한 검사진이 정밀하고 다양한 품질 검사 분석 장비를 사용하여 당사의 품질 기준 준수 여부를 꼼꼼하게 확인한 후 합격된 제품에 한하여 출하를 진행하고 있습니다. 이러한 꼼꼼하고 정직한 검사 절차는 고객 프로젝트의 리스크를 줄여줍니다.

04 우수한 작업성

단순히 좋은 물성을 지닌 제품 개발에만 그치지 않고, 사용자의 편의성을 고려하여 작업성이 편리한 제품 개발을 위해 끊임없이 노력하고 있습니다. 제품의 토출성, 경화시간, 흐름성, 포장방법 등을 종합적으로 고려하여 작업성을 향상시킴으로써 시공품질 향상을 도모하고 있습니다.

SHIN-ETSU SILICONE GUIDE

신에츠실리콘 제품 가이드

제품분류

구분	제품명	움직임허용치	포장형태	용도
웨더 실란트	SEALANT-456LS	±50%	SSG	비오염성, 프리미엄 웨더 실란트
	SEALANT-556LS	±50%	CTG/SSG	비오염성, 고기능성 웨더 실란트
	SEALANT-72N	±50%	CTG/SSG	패널 조인트(알콜경화형)
	SEALANT-456	±50%	CTG	고기능성 웨더 실란트
	SEALANT-356LS	±30%	SSG	비오염성, 패널 조인트(보급형)
	SEALANT-SK	±25%	CTG/SSG	석재 패널 조인트
	SEALANT-BS1000	±50%	CTG/SSG	창호 주위용, 발코니 외부
	SEALANT-LX	±50%	CTG	폴리카보네이트(렉산) 조인트
구조용 실란트	SEALANT-90N	±50%	CTG	1액형 구조용(SSG), 현장용
	SEALANT-FC-295SG	±25%	DRUM/PAIL	2액형 구조용(SSG), 공장용
복층유리용 실란트	SEALANT-FC-312		DRUM/PAIL	구조용(SSG용) 복층유리 2차 실란트
	SEALANT-FC-322		DRUM/PAIL	2액형 주거용 복층유리 2차 실란트
	SEALANT-IG		DRUM/SSG	1액형 주거용 복층유리 2차 실란트
기타 실란트	SEALANT-OK Premium	±30%	CTG	유리클레이징용
	SEALANT-N	±25%	CTG	다목적용
	SEALANT-BIO	±25%	CTG	욕실, 주방 항공팬이용
특수용 실란트	SEALANT-AK		CTG	유리클레이징용 (초산경화형)
	KE-420		CTG	Show Case, 전시관 고투명 실란트
	PURE SEALANT		CTG	크린룸용, 저분자 실록산 저감 실란트

적용부위별 제품 추천

구분	시스템	적용부위	세부위치	제품명	비고	
외부	Curtain Wall (커튼월)	구조용	Mullion + Glass Transom + Glass	SEALANT-90N	1액형, 현장시공(Stick System)	
			Glass + Glass	SEALANT-FC-295SG	2액형, 공장시공(Unit System)	
			Glass + Glass Panel + Glass	SEALANT-FC-312	구조용 복층유리 2차 실란트	
		웨더실	Glass + Glass Panel + Glass	SEALANT-456, SEALANT-72N	범용 Weatherproofing	
				SEALANT-456LS, SEALANT-556LS	비오염성 Weatherproofing	
		Panel System	Stone	Stone + Stone Stone + AL, 복합패널	SEALANT-456LS, SEALANT-556LS, SEALANT-SK, SEALANT-356LS	비오염성 Weatherproofing
				AL + AL 복합패널 + 복합패널 SUS + SUS Steel + Steel	SEALANT-456, SEALANT-72N	범용 Weatherproofing
			AL, 복합패널 SUS (Stainless Steel)	AL, 복합패널 Glass + SUS, Steel	SEALANT-456LS, SEALANT-556LS	비오염성 Weatherproofing
	Point Glass System	Glass	Glass + Glass (SPG, TPG System)	SEALANT-456LS, SEALANT-556LS, SEALANT-72N, SEALANT-456	SPG, TPG System	
	PC System	PC, GPC TPC, GRC	PC, GPC, TPC, GRC 조인트 PC + AL, 복합패널	SEALANT-456LS, SEALANT-556LS	비오염성 Weatherproofing	
	기타	창호	Con'c + AL, PVC	SEALANT-BS1000	창호주위	
			Glass + AL, PVC	SEALANT-OK Premium	유리클레이징	
복층유리		Glass + Glass	SEALANT-FC-312	2액형 구조용 복층유리 2차 실란트		
			SEALANT-FC-322	2액형 주거용 복층유리 2차 실란트		
		SEALANT-IG	1액형 주거용 복층유리 2차 실란트			
Dryvit		Dryvit + Dryvit	SEALANT-456LS, SEALANT-556LS	외단열System, 비오염성		
옥상	Con'c + Con'c, 벽돌	SEALANT-72N, SEALANT-BS1000				
램프 지붕	렉산시트 조인트	SEALANT-LX	Polycarbonate Sheet			
내부	욕실, 주방	욕조, 세면대 싱크대	Tile + 욕조, 세면대, 문틀, 싱크대(상판)	SEALANT-BIO	항공팬이성	
	내벽	Stone	Stone + Stone	SEALANT-SK, SEALANT-356LS	비오염성 Weatherproofing	

웨더 실란트

SEALANT-456LS 프리미엄 바이오염성 웨더 실란트

신에츠실리콘 SEALANT-456LS는 프리미엄급 바이오염성 웨더 실란트로 오염발생 요소를 근본적으로 제거하여 오염발생을 억제하는 바이오염성 실리콘 실란트입니다.

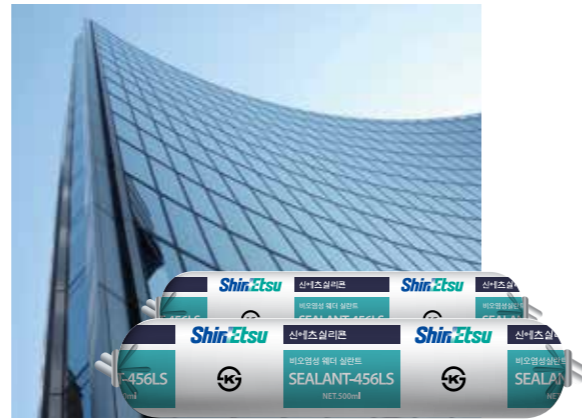
[용도] 커튼월 외장 패널 조인트(AL, Steel, SUS, 유리, 석재 등) / 불소도장 및 분체도장 패널 조인트

[특징] 1,100%의 고신율 및 중모듈러스(MM) / 대부분의 재질에 프라이머 없이 뛰어난 접착력 발휘

[규격] KS F 4910 F-25LM / ASTM C 920 / ASTM C 1248

[물성]

구분	항목	값	비고
경화 전	경화형태	중성경화형	
	외관	Paste	
	지축건조(min)	40	
	비중	1.29	
경화 후 (*표준1)	경도(Type A)	22	ASTM D 2240
	최대신율(%)	1,100	ASTM D 412
	최대인장강도(MPa)	1.9	
경화 후 (**표준2)	인장응력(50%, MPa)	0.3	ASTM C 1135
	움직임허용치	±50%	ASTM C 719
	오염성 여부	Pass	ASTM C 1248



포장단위 500ml 소시지

*표준1 : 23°C 50%RH 7일 **표준2 : 23°C 50%RH 21일

SEALANT-72N 외장패널용

신에츠실리콘 SEALANT-72N은 1액형, 중성경화형, 중모듈러스 제품으로 대부분의 건축자재에 프라이머 없이 뛰어난 접착성을 발휘하며, ±50% 수축, 팽창 움직임에도 적용 가능한 고기능성 웨더 실란트입니다.

[용도] 유리 및 알루미늄 커튼월 패널 조인트 / 폴리카보네이트(Polycarbonate) 및 각종 플라스틱 조인트

[특징] 중모듈러스(MM) / 넓은 온도 분포에서의 우수한 장기 보관성 / 비부식성 부산물

[규격] KS F 4910 F-25HM / KS F 4910 G-25HM / ASTM C 920

[물성]

구분	항목	값	비고
경화 전	경화형태	중성경화형	
	외관	Paste	
	지축건조(min)	10	
	비중	1.50	
경화 후 (*표준1)	경도(Type A)	30	ASTM D 2240
	최대신율(%)	550	ASTM D 412
	최대인장강도(MPa)	1.6	
경화 후 (**표준2)	인장응력(50%, MPa)	0.4	ASTM C 1135
	최대인장강도(MPa)	0.9	ASTM C 719
	움직임허용치	±50%	



포장단위 500ml 소시지, 300ml 카트리지

*표준1 : 23°C 50%RH 7일 **표준2 : 23°C 50%RH 21일

SEALANT-556LS 고기능 바이오염성 웨더 실란트

신에츠실리콘 SEALANT-556LS는 고기능성 바이오염성 웨더 실란트로 오염발생 요소를 근본적으로 제거하여 오염발생을 억제하는 바이오염성 실리콘 실란트입니다.

[용도] 커튼월 외장 패널 조인트(AL, Steel, SUS, 유리, 석재 등) / 불소도장 및 분체도장 패널 조인트

[특징] 900%의 고신율 및 중모듈러스(MM) / 대부분의 재질에 프라이머 없이 뛰어난 접착력 발휘

[규격] KS F 4910 F-25LM / KS F 4910 G-25LM / ASTM C 920 / ASTM C 1248

[물성]

구분	항목	값	비고
경화 전	경화형태	중성경화형	
	외관	Paste	
	지축건조(min)	30	
	비중	1.30	
경화 후 (*표준1)	경도(Type A)	23	ASTM D 2240
	최대신율(%)	900	ASTM D 412
	최대인장강도(MPa)	1.5	
경화 후 (**표준2)	인장응력(50%, MPa)	0.3	ASTM C 1135
	움직임허용치	±50%	ASTM C 719
	오염성 여부	Pass	ASTM C 1248



포장단위 500ml 소시지, 300ml 카트리지

*표준1 : 23°C 50%RH 7일 **표준2 : 23°C 50%RH 21일

SEALANT-456 외장패널용

신에츠실리콘 SEALANT-456은 고기능성 웨더 실란트로 건축물의 외장 조인트에 적용되어 뛰어난 수밀성 및 기밀성을 발휘하는 제품입니다. ±50% 수축, 팽창 움직임에 적용 가능하며 대부분의 재질에 프라이머 없이 우수한 접착력을 발휘하는 제품입니다.

[용도] 커튼월 외장 패널 조인트(AL, Steel, SUS, 유리 등) / 불소도장 및 분체도장 패널 조인트

[특징] 중모듈러스(MM) / 대부분의 재질에 프라이머 없이 우수한 접착력 발휘 / 우수한 내구성 및 내후성

[규격] KS F 4910 F-25LM / ASTM C 920

[물성]

구분	항목	값	비고
경화 전	경화형태	중성경화형	
	외관	Paste	
	지축건조(min)	40	
	비중	1.27	
경화 후 (*표준1)	경도(Type A)	22	ASTM D 2240
	최대신율(%)	460	ASTM D 412
	최대인장강도(MPa)	1.5	
경화 후 (**표준2)	인장응력(50%, MPa)	0.3	ASTM C 1135
	최대인장강도(MPa)	1.0	ASTM C 719
	움직임허용치	±50%	



포장단위 300ml 카트리지

*표준1 : 23°C 50%RH 7일 **표준2 : 23°C 50%RH 21일

웨더 실란트

SEALANT-356LS 비오염성 웨더 실란트

신에츠실리콘 SEALANT-356LS는 대부분의 건축자재에 프라이머 없이 뛰어난 접착성을 발휘합니다. 특히 건축 내외장재 조인트 부분에 발생될 수 있는 오염 발생 요소를 근본적으로 배제한 비오염성 실란트로, 석재 및 알루미늄 패널에 적용 가능한 제품입니다.

[용도] 석재 및 외장패널 조인트 / 알루미늄 복합패널 조인트 / 창호 주위 조인트

[특징] 고모듈러스(HM) / 석재 및 대부분의 건축자재에 대한 뛰어난 비오염성 / 우수한 내구성 및 내후성

[규격] KS F 4910 F-25HM / ASTM C 1248

[물성]

구분	항목	값	비고
경화 전	경화형태	중성경화형	
	외관	Paste	
	지축건조(min)	15	
	비중	1.35	
경화 후 (*표준1)	경도(Type A)	40	ASTM D 2240
	최대신율(%)	400	ASTM D 412
	최대인장강도(MPa)	2.0	
경화 후 (**표준2)	움직임허용치	±30%	ASTM C 719

*표준1 : 23°C 50%RH 7일 **표준2 : 23°C 50%RH 21일



포장단위 500ml 소시지, 300ml 카트리지

SEALANT-BS1000 창호주위용

신에츠실리콘 SEALANT-BS1000은 우수한 신율을 보유하고 있어, 창호 주위 실링공사에 적합한 실리콘 실란트입니다. 2액형 우레탄 실란트에 비하여 시공이 간편하고 내구성 및 내후성이 탁월하여 발코니 공사 안정성 확보에 적합한 실링재입니다.

[용도] PVC 및 AL 창호주위 / 익스펜션 조인트

[특징] 우수한 신율과 신축성을 보유하여 창호주위 시공에 적합 / 1액형으로 시공이 간편함 / 우수한 내구성 및 내후성

[규격] KS F 4910 F-25LM

[물성]

구분	항목	값	비고
경화 전	경화형태	중성경화형	
	외관	Paste	
	지축건조(min)	10	
	비중	1.40	
경화 후 (*표준1)	경도(Type A)	20	ASTM D 2240
	최대신율(%)	560	ASTM D 412
	최대인장강도(MPa)	1.0	
경화 후 (**표준2)	움직임허용치	±50%	ASTM C 719

*표준1 : 23°C 50%RH 7일 **표준2 : 23°C 50%RH 21일



포장단위 500ml 소시지, 270ml 카트리지

SEALANT-SK 석재용

신에츠실리콘 SEALANT-SK는 오염이 발생되기 쉬운 석재나 다공성 재료의 패널 조인트에 추천되는 비오염성 웨더 실란트입니다. 대리석 또는 석재 조인트에 우수한 접착력을 발휘합니다.

[용도] 다공성 재료의 판넬 조인트 / 석재 및 대리석, 타일 조인트 / 비오염성이 요구되는 개소

[특징] 석재 및 대리석, 타일 조인트 / 우수한 내구성 및 내후성

[규격] KS F 4910 F-25HM / ASTM C 1248

[물성]

구분	항목	값	비고
경화 전	경화형태	중성경화형	
	외관	Paste	
	지축건조(min)	15	
	비중	1.40	
경화 후 (*표준1)	경도(Type A)	45	ASTM D 2240
	최대신율(%)	380	ASTM D 412
	최대인장강도(MPa)	2.0	
경화 후 (**표준2)	움직임허용치	±25%	ASTM C 719

*표준1 : 23°C 50%RH 7일 **표준2 : 23°C 50%RH 21일



포장단위 500ml 소시지, 300ml 카트리지

SEALANT-LX 렉산용

신에츠실리콘 SEALANT-LX는 1액형 중성경화형 제품으로 렉산시트(Polycarbonate Sheet)에 크랙을 유발하지 않는 실리콘 실란트입니다. 뛰어난 내구성 및 내후성을 보유하고 있으며, 각종 플라스틱 소재에 우수한 접착성을 발휘하는 제품입니다.

[용도] 렉산시트(Polycarbonate Sheet) 실링 전용 / 각종 플라스틱 소재 및 다목적 실링용

[특징] 렉산시트에 크랙을 유발하지 않는 알콜경화형 / 넓은 온도 분포에서의 우수한 장기 보관성

[규격] KS F 4910 F-25HM

[물성]

구분	항목	값	비고
경화 전	경화형태	중성경화형	
	외관	Paste	
	지축건조(min)	10	
	비중	1.42	
경화 후 (*표준1)	경도(Type A)	25	ASTM D 2240
	최대신율(%)	400	ASTM D 412
	최대인장강도(MPa)	1.0	
경화 후 (**표준2)	움직임허용치	±50%	ASTM C 719

*표준1 : 23°C 50%RH 7일 **표준2 : 23°C 50%RH 21일



포장단위 270ml 카트리지

구조용 실란트

SEALANT-90N 1액형 구조용

신에츠실리콘 SEALANT-90N은 1액형, 중성경화형, 고모듈러스 제품으로 높은 인장강도 및 뛰어난 접착력을 보유하여 SSG (Structural Sealant Glazing)공법에 적합한 고기능성 구조용 실란트입니다.

[용도] SSG공법 구조용 실란트 (1액형)

[특징] 뛰어난 내구성 및 내후성 / 넓은 온도 분포에서의 우수한 장기 보관성 / 비부식성 부산물

[규격] KS F 4910 G-25HM / ASTM C 920 / ASTM C 1184

[물성]

구분	항목	값	비고
경화 전	경화형태	중성경화형	
	외관	Paste	
	지축건조(min)	10	
	비중	1.40	
경화 후 (*표준1)	경도(Type A)	36	ASTM D 2240
	최대신율(%)	560	ASTM D 412
	최대인장강도(MPa)	2.4	
경화 후 (**표준2)	인장응력(50%, MPa)	0.6	ASTM C 1135
	최대인장강도(MPa)	1.45	
	움직임허용치	±50%	ASTM C 719



포장단위 300ml 카트리지

*표준1 : 23°C 50%RH 7일 **표준2 : 23°C 50%RH 21일

SEALANT-FC-295SG 2액형 구조용

신에츠실리콘 SEALANT-FC-295SG는 2액형 Factory Glazing용 제품으로 높은 인장강도 및 뛰어난 접착력을 보유하여 SSG(Structural Sealant Glazing)공법에 적합한 고기능성 구조용 실란트입니다.

[용도] SSG공법 구조용 실란트 (2액형)

[특징] 중성경화형 / 고모듈러스(HM) / 빠른 경화 속도(Fast cure system) / 뛰어난 내구성 및 내후성 / 비부식성 부산물

[규격] KS F 4910 G-25HM / ASTM C 920 / ASTM C 1184

[물성]

구분	항목	값	비고
경화 전	주제	외관	White Paste
	경화제	외관	Black Paste
혼합 무게비 13.2 : 1	색상	흑색	
	Snap time(min)	20~50	
경화 후 (*표준1)	비중	1.38	
	경도(Type A)	35	ASTM D 2240
경화 후 (**표준2)	인장응력(10%, MPa)	0.2	ASTM C 1135
	최대인장강도(MPa)	1.3	
	최대신율(%)	140	ASTM D 412
	움직임허용치	±25%	



포장단위 주제(Drum) : 250kg, 경화제(Pail Can) : 19kg

*표준1 : 23°C 50%RH 7일 **표준2 : 23°C 50%RH 21일

복층유리용 실란트

SEALANT-FC-312 구조용 복층유리용

신에츠실리콘 SEALANT-FC-312는 SSG 공법용 복층유리용 실란트입니다. 고모듈러스 제품으로 뛰어난 내구성 및 내후성을 보유하고 있으며, 구조용 복층유리 제작에 적합한 높은 인장강도를 발휘하는 2액형 실리콘 실란트입니다.

[용도] SSG 공법용 복층유리용 실란트

[특징] 중성경화형 / 프라이머 없이 유리, 간봉(금속)소지에 뛰어난 접착력 발휘 / Automatic Dispensing Machine에 적합한 설계 / 비부식성 부산물

[규격] KS F 4910 G-20HM / ASTM C 920 / ASTM C 1184 / KS L 2003

[물성]

구분	항목	값	비고
경화 전	주제	외관	White Paste
	경화제	외관	Black Paste
혼합 무게비 13.2 : 1	색상	흑색	
	Snap time(min)	20~40	
경화 후 (*표준1)	비중	1.39	
	경도(Type A)	40	ASTM D 2240
	최대신율(%)	350	ASTM D 412
	최대인장강도(MPa)	2.1	

*표준1 : 23°C 50%RH 7일



포장단위 주제(Drum) : 260kg, 경화제(Pail Can) : 18.2kg

SEALANT-FC-322 주거용 복층유리용

신에츠실리콘 SEALANT-FC-322는 주거용 복층유리용 실란트입니다. 고모듈러스 제품으로 뛰어난 내구성 및 내후성을 보유하고 있으며, 주거용 복층유리 제작에 적합한 경화성과 높은 접착력을 발휘하는 2액형 실리콘 실란트입니다.

[용도] 주거용 복층유리용 실란트

[특징] 중성경화형 / 프라이머 없이 유리, 간봉(금속)소지에 뛰어난 접착력 발휘 / Automatic Dispensing Machine에 적합한 설계

[규격] KS L 2003

[물성]

구분	항목	값	비고
경화 전	주제	외관	White Paste
	경화제	외관	Black Paste
혼합 무게비 14.3 : 1	색상	흑색	
	Snap time(min)	30~80	
경화 후 (*표준1)	비중	1.50	
	경도(Type A)	55	ASTM D 2240
	최대신율(%)	210	ASTM D 412
	최대인장강도(MPa)	2.2	

*표준1 : 23°C 50%RH 7일



포장단위 주제(Drum) : 285kg, 경화제(Pail Can) : 20kg

복층유리용 실란트

SEALANT-IG 1액형 복층유리용

신에츠실리콘 SEALANT-IG는 1액형 복층유리용 실란트입니다. 1액형 제품이라 사용이 간편하고 소형 및 이형유리 실링에 적합하며, 우수한 접착성을 발휘하는 제품입니다.

[용도] 1액형 주거용 복층유리용 실란트

[특징] 뛰어난 내구성 및 내후성 / 프라이머 없이 유리, 간봉(금속)소지에 뛰어난 접착력 발휘

[규격] KS F 4910 G-25HM

[물성]

구분	항목	값	비고
경화 전	경화형태	중성경화형	
	외관	Paste	
	지축건조(min)	7	
	비중	1.2	
경화 후 (*표준1)	경도(Type A)	26	ASTM D 2240
	최대신율(%)	350	ASTM D 412
	최대인장강도(MPa)	1.3	

*표준1 : 23°C 50%RH 7일



포장단위 드럼 : 225kg, 500ml 소시지

웨더씰 / 구조용 / 복층유리용 실란트

웨더 실란트

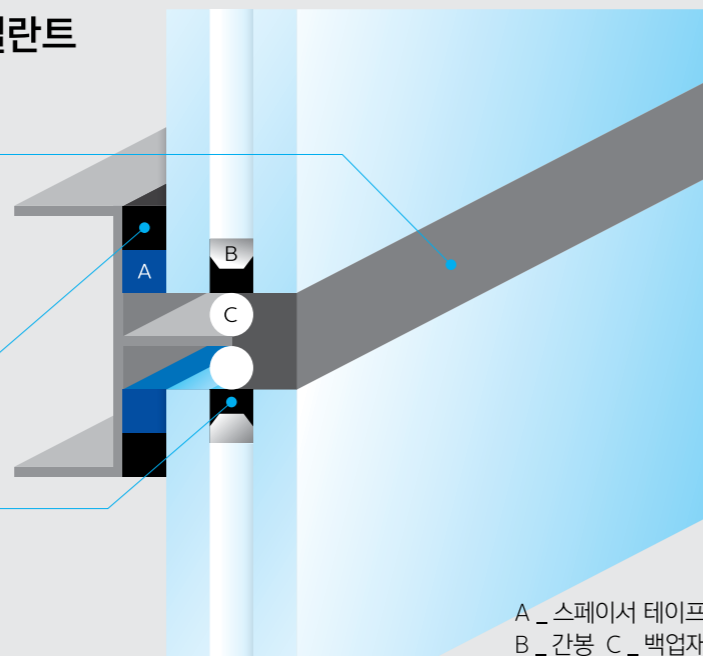
- SEALANT-456LS
- SEALANT-556LS
- SEALANT-72N
- SEALANT-456

구조용 실란트

- SEALANT-90N
- SEALANT-FC-295SG

복층유리용 실란트

- SEALANT-FC-312
- SEALANT-FC-322
- SEALANT-IG



A _ 스페이스 테이프
B _ 간봉 C _ 백업재

기타 실란트

SEALANT-OK Premium 유리글레이징용

신에츠실리콘 SEALANT-OK Premium은 다양한 창호공사 및 실링공사에 적합한 실리콘 실란트입니다. 대부분의 소지에 프라이머 없이 훌륭한 접착력을 발휘하며, 우수한 작업성으로 사용이 용이한 제품입니다.

[용도] 유리, 알루미늄 창호, 일반 아파트 창호공사 / 금속류의 실링 / 다중이용시설 및 공동주택의 인테리어 공사

[특징] 다양한 소재에 훌륭한 접착성 발휘 / 우수한 작업성으로 시공성 향상 / 우수한 내후성 및 내구성

[물성]

구분	항목	값	비고
경화 전	경화형태	중성경화형	
	외관	Paste	
	지축건조(min)	4(** 3)	
	비중	1.36(** 1.02)	
경화 후 (*표준1)	경도(Type A)	33(** 16)	ASTM D 2240
	최대신율(%)	460(** 490)	ASTM D 412
	최대인장강도(MPa)	1.7(** 1.1)	
경화 후 (**표준2)	움직임허용치	±30%	ASTM C 719

*표준1 : 23°C 50%RH 7일 **표준2 : 23°C 50%RH 21일



포장단위 270ml 카트리지

SEALANT-N 다목적용

신에츠실리콘 SEALANT-N은 유리, 금속, 석재 등의 다양한 건축자재에 대한 접착력이 우수한 제품으로 폭넓은 실링공사에 적합한 다목적용 실란트입니다.

[용도] 유리, 금속, 석재 등의 실링 / 조립식 주택, 컨테이너 하우스

[특징] 뛰어난 접착력 / 1액형 타입으로 간편한 시공성

[규격] ASTM C 920

[물성]

구분	항목	값	비고
경화 전	경화형태	중성경화형	
	외관	Paste	
	지축건조(min)	5	
	비중	1.04	
경화 후 (*표준1)	경도(Type A)	18	ASTM D 2240
	최대신율(%)	550	ASTM D 412
	최대인장강도(MPa)	1.4	
경화 후 (**표준2)	움직임허용치	±25%	ASTM C 719

*표준1 : 23°C 50%RH 7일 **표준2 : 23°C 50%RH 21일



포장단위 300ml 카트리지

기타 실란트 / 특수 제품

SEALANT-BIO 옥실, 주방용

신에츠실리콘 SEALANT-BIO는 탁월한 곰팡이 방지효과를 발휘하는 제품입니다. 인체 및 환경에 미치는 영향을 고려하여 인체유해물질인 비소를 무첨가하여 안전성을 높인 제품으로, 우리 가족의 건강을 위해 믿고 쓰실 수 있는 제품입니다.

[용도] 옥조 및 세면대 주변의 실링 / 샤워부스나 조립식 욕실의 실링 / 싱크대나 주방의 항균 실링

[특징] 비소 무첨가 / 친환경 건축자재 인증 획득

[규격] KS F 4910 F-20LM

[물성]

구분	항목	값	비고
경화 전	경화형태	중성경화형	
	외관	Paste	
	지축건조(min)	5	
	비중	1.03	
경화 후 (*표준1)	경도(Type A)	25	ASTM D 2240
	최대신율(%)	400	ASTM D 412
	최대인장강도(MPa)	2.0	
경화 후 (**표준2)	움직임허용치	±25%	ASTM C 719

*표준1 : 23℃ 50%RH 7일 **표준2 : 23℃ 50%RH 21일



포장단위 300ml 카트리지

KE-420 고투명 실란트

신에츠실리콘 KE-420은 유리처럼 맑은 고투명 제품으로 고급 쇼케이스 및 전시실 등 고투명성이 요구되는 장소에 추천되는 초산형 실리콘 실란트 제품입니다.

[용도] 전시실 및 고급 쇼케이스 / 저층부 유리패널 조인트 / 유리공예 접착용

[특징] 고투명성

[물성]

구분	항목	값	비고
경화 전	경화형태	초산경화형	
	외관	Paste	
	지축건조(min)	5	
	비중	1.05	
경화 후 (*표준1)	경도(Type A)	25	
	최대신율(%)	400	JIS K 6249
	최대인장강도(MPa)	2.9	JIS K 6249

*표준1 : 23℃ 50%RH 7일



포장단위 330ml 카트리지

SEALANT-AK 초산형 실란트

신에츠실리콘 SEALANT-AK는 빠른 경화속도와 유리에 대한 뛰어난 접착성을 보유한 초산형 실리콘 실란트입니다. 100% 실리콘 제품으로, 안정된 물성과 우수한 내구성 및 내후성을 보유한 제품입니다.

[용도] 각종 유리공사 및 쇼윈도우 공사 / 일반 창틀의 유리글레이징

[특징] 빠른 경화속도 / 유리면에 대해 뛰어난 접착력 발휘

[물성]

구분	항목	값	비고
경화 전	경화형태	초산경화형	
	외관	Paste	
	지축건조(min)	5	
	비중	1.03	
경화 후 (*표준1)	경도(Type A)	25	ASTM D 2240
	최대신율(%)	500	ASTM D 412
	최대인장강도(MPa)	2.0	

*표준1 : 23℃ 50%RH 7일



포장단위 300ml 카트리지

PURE SEALANT 크린룸용

신에츠실리콘 PURE SEALANT는 저분자 실록산을 제거하여 실록산 휘산을 대부분 제거한 제품으로, 고도의 청정도 및 화학적인 오염제거가 요구되는 크린룸 공사를 위한 최적의 제품입니다. 일본, 대만 등 세계적인 반도체 공장에 적용되어 신에츠실리콘의 우수한 기술력을 인정받고 있습니다.

[용도] 반도체 및 각종 정밀 전자재료의 제조, 가공 관련 크린룸 / 크린룸 내장패널 조인트 및 에어필터 주변 실링 / 제약회사 크린룸

[특징] 저분자 실록산 커팅(Cutting) 제품

[물성]

구분	항목	값	비고
경화 전	경화형태	중성경화형	
	외관	Paste	
	지축건조(min)	3	
	비중	1.05	
경화 후 (*표준1)	경도(Type A)	44	
	최대신율(%)	340	JIS K 6249
	최대인장강도(MPa)	2.7	JIS K 6249

*표준1 : 23℃ 50%RH 7일



포장단위 330ml 카트리지

STANDARD SPECIFICATION

표준 시방서

01 표면 처리

- ① 실란트가 접촉될 표면의 먼지, 기름, 서리, 기타 오염물질 등 접착저해 요소를 완전히 제거합니다.
- ② 세척용 용제로 오염물질을 제거할 때, 경우에 따라 세척용 용제로 인해 피착재 표면에 손상이 생길 수 있습니다. 주변으로의 번짐 현상을 주의해야 하며, 세척용제 선정 시에 이러한 사항들을 검토한 후 사용해야 합니다.
- ③ 먼지나 빗물 등 기타 오염원인에 의해 피착재가 오염된 경우에는 다시 표면 처리를 해야 합니다.
- ④ 대부분의 세척용제는 인화성이 강한 물질이므로, 환기가 잘되는 곳에서 인화성 물질에 주의하여 작업하여야 합니다.

02 백업재 설치

- ① 백업재는 실제 조인트 크기보다 20~30%정도 큰 것을 사용합니다.
- ② 특별한 경우를 제외하고는 원형 백업재를 사용하며, 조인트의 깊이가 얇아서 백업재를 사용하지 못할 경우 Bond Breaker Tape를 사용합니다.
- ③ 백업재는 당일 실란트 시공부위에만 시공합니다.

03 마스킹 테이프 작업

- ① 시공부위 주위에 오염 또는 훼손을 방지하기 위하여 조인트 양측에 마스킹 테이프를 시공하며, 테이프 제거시 점착액이 남지않는 우수한 제품을 사용하도록 합니다.
- ② 마스킹 테이프는 당일 실란트 시공부위에 한하여 시공합니다.

04 프라이머 처리(필요시)

- ① 실란트 적용 전, 반드시 접착성 시험을 실시하여 피착재와 접착성을 확인한 후 적용하십시오.
- ② 당사는 현장에서 사용되는 피착재와 실란트의 접착성 시험을 실시한 후, 결과에 따라 적합한 프라이머를 추천드립니다. 피착재와 실란트의 접착력 향상을 위하여, 반드시 추천된 프라이머를 붓으로 균일하게 도포하여 주십시오.
- ③ 접착면 이외(백업재 등)에는 프라이머가 도포되지 않도록 주의하여 주십시오. (프라이머를 과도하게 사용할 경우, 표면에 하얀 막이 형성되어 오히려 접착 불량을 유발시킬수 있으므로 프라이머를 깨끗하게 닦아낸 후 작업을 진행하십시오.)
- ④ 대부분의 프라이머는 인화성이 강한 물질이므로 환기가 잘되는 곳에서 인화성 물질에 주의하여 시공하여 주십시오.

05 실란트 충전

- ① 프라이머 도포 후 지정한 건조시간이 경과되면 최대한 빨리 실란트를 충전하여야 합니다.
- ② 충전은 조인트의 교차부나 가장자리부터 시작하여 빈틈이나 기포가 발생되지 않도록 구석구석 충분히 충전하여야 하며, 교차부 및 구석부위를 제외한 위치에서 마무리 작업을 실시합니다.

06 표면 마무리 작업(Tooling)

- ① 코킹작업이 끝나면 실란트가 경화되기 전에 즉시 툴링작업을 실시하십시오.
- ② 각 조인트 폭 규격에 알맞은 주걱을 준비하여 실란트의 표면을 일정한 각도로 밀어 주십시오.
- ③ 교차부위나 코너부위에서는 여러 차례 주걱으로 밀어주십시오.
(주의: 미경화 도막의 경화성에 영향을 줄 수 있는 물, 비누, 세제 등은 툴링작업용으로 사용하지 마십시오.)

07 마스킹 테이프 제거

- ① 마스킹 테이프는 툴링작업이 끝난 후 즉시 제거합니다. 제거 주위는 깨끗하고 균일하게 처리하여야 합니다.

08 청소

- ① 작업 완료 후에 주변부위를 청소할 시, 피착재 및 실란트에 영향이 미치지 않도록 주의하여 주십시오.

09 양생

- ① 경화 중, 먼지나 기타 오염으로부터 보호하여 주십시오. 완전히 경화되기 전까지는 접촉을 금하고, 물리적인 충격이 가해지지 않도록 주의하여 주십시오.
(주의: 실란트가 완전히 경화되기 전까지는 실란트와 피착재는 움직임이 없도록 고정시켜야 합니다.)

- 사용시에는 반드시 귀사에서 사전테스트를 실시하여 사용 목적 적합 여부를 확인한 후 사용하여 주십시오. 본 자료에서 소개한 제품의 용도는 어떠한 특허에 대해서도 저촉하지 않는 것을 보증하는 것은 아닙니다.
- 본 자료에 수록된 제품은 건축 용도로 개발된 제품입니다. 의료용 외 특수한 용도로 사용될 경우에는 귀사에서 사전에 테스트를 실시하여 해당용도로 사용하는 것의 안전성을 확인한 후에 사용하여 주십시오. 의료용 임플란트용으로는 절대로 사용하지 마십시오.
- 본 자료에 기재되어 있는 실리콘 실란트 제품의 수출입에 관한 법적 책임은 모두 고객에게 있습니다. 수출입에 관한 국가별 규정을 사전에 조사하여 주십시오.
- 본 자료를 전제시킬 때에는 신에츠실리콘 사업본부의 승인이 필요합니다.



PSS

(PROJECT SUPPORT SERVICE)

신에츠실리콘은 고객의 프로젝트 품질향상을 위하여 PSS(Project Support Service)를 통해 프로젝트에 적합한 제품 선정 및 디자인 리뷰, 실험실에서의 테스트 서비스를 제공하여 드립니다. 실링공사의 전 과정을 아우르는 신에츠실리콘의 PSS를 통해 실링공사에 대한 최고의 경험을 하게 될 것입니다.

01 설계 검토 (Project Review)

도면과 체크리스트에 기초하여 적합한 실란트의 선정 및 적절한 실란트 조인트의 형상을 산정하여 [디자인 리뷰(Design Review)]를 통해 보고드립니다.

02 테스트 서비스 (Laboratory Testing Service)

실란트가 직접 접촉하는 기재(피착재) 또는 아주 가까이에 위치한 모든 기재와 실란트와의 접착성, 상용성, 오염성 등에 대한 평가를 실시하여, 본 시공 전에 위험 요소를 사전 점검하고 고객 프로젝트에 대한 최적의 제품을 제안해 드립니다. 테스트 결과 추천 제품, 기재에 대한 사전처리(Primer)에 대해서는 프로젝트별로 [Report for Your Project]를 통해 보고드립니다.

03 현장 감리 서비스 (Quality Control)

제품의 품질확보를 위해 Unit 제조 공장 및 프로젝트 현장을 방문하여 제품 및 시공 품질과 적합한 시공환경 확보 여부를 확인하고 서포트를 실시합니다.



도쿄도청사 (Japan)



홍콩 국제 공항 (Hongkong)

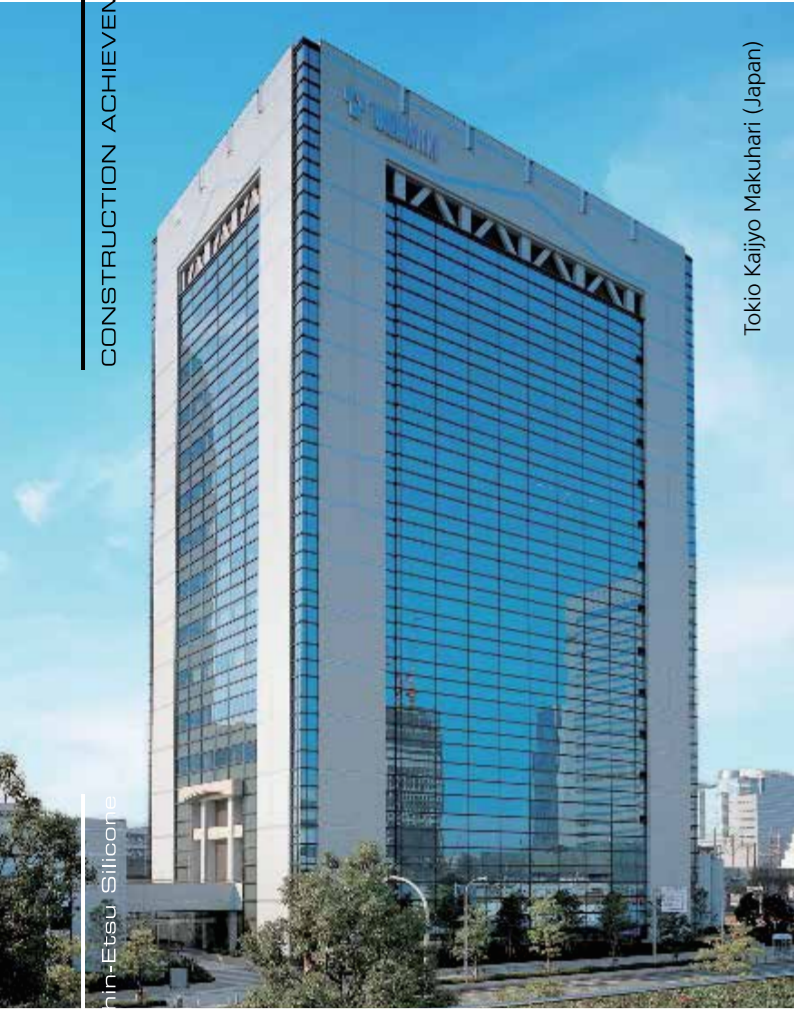


일본 과학 미래관 (Japan)



Seagate Building (Singapore)

- 01 Kobe Crystal Tower (Japan)
- 02 Marunouchi Park Building (Japan)
- 03 일본 과학 미래관 (Japan)
- 04 Shinagawa Front Building (Japan)
- 05 홍콩 국제 공항 (Hongkong)
- 06 Abenobashi Tower Building (Japan)
- 07 Chidorigafuchi (Japan)
- 08 Diakanyama (Japan)
- 09 Seagate Building (Singapore)
- 10 Peak Trum Building (Hongkong)
- 11 국립 충북도서관 (Korea)
- 12 국립 부여박물관 (Korea)
- 13 한국방송회관 (Korea)
- 14 Sky tree (Japan)
- 15 도쿄도청사 (Japan)
- 16 Tokio Kaijyo Makuhari (Japan)
- 17 Next 21 (Japan)



Tokio Kaijyo Makuhari (Japan)



Kobe Crystal Tower (Japan)



Menara Imperium (Indonesia)



Shinagawa Front Building (Japan)



Next 21 (Japan)



Peak Trum Building (Hongkong)

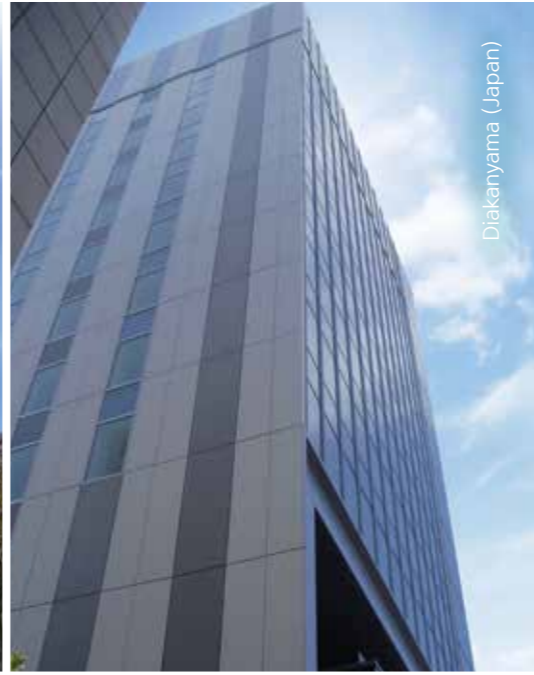
18	Hiroshima Crystal Plaza	Japan
19	Menara Imperium	Indonesia
20	강동 래미안 팰리스	삼성물산
21	용산3구역 복합개발	삼성물산
22	사립학교교직원연금공단 사옥	신동아건설
23	용인 동천동 이스트팰리스	삼성물산
24	알로프트호텔	두산건설
25	광고 푸르지오 시티 1차	대우건설
26	수영강변 대림e편한세상 4차	대림산업
27	용산 민자역사	현대산업개발
28	경남 거제 신현읍 SK View	SK건설
29	부산 한일 유엔아이 아파트	한일건설
30	울산 신천동 극동 푸른별 아파트	극동건설
31	인천 구월동 주공 아파트 재건축	현대,롯데
32	울산 양정동 현대 홈타운	현대건설
33	울산 남외동 푸르지오 2차	대우건설
34	광주 계림동 두산 We've	두산건설



Cindorigafuchi (Japan)



Abenobashi Tower Building (Japan)



Diakanyama (Japan)



Shinjuku Silicon

Marunouchi Park Building (Japan)



광고 푸르지오시티 1차 (Korea)



Hiroshima Crystal Plaza (Japan)



Aloft hotel (Korea)



한국방송회관 (Korea)



용산 민자역사 (Korea)

35	광주 용봉동 한화 꿈에그린	한화건설
36	서초 보금자리주택	서희건설
37	대구지하철 2호선 공사	대우건설
38	러시아 한국대사관	삼성물산
39	수원 매탄동 위브 하늘채 아파트	두산건설
40	길음 뉴타운 대림 아파트	대림산업
41	인천 송도 삼성 아파트	삼성물산
42	부산 해운대 롯데 아파트	롯데건설
43	SH 천왕 풍림 아이원	풍림산업
44	삼성반도체 수원공장	삼성물산
45	삼성반도체 수원공장	삼성물산
46	울진원전 5,6호기	삼성물산
47	용산 국립박물관	리스피엔씨
48	국립 고궁박물관	리스피엔씨
49	63빌딩수족관	미쯔비시레이온
50	코엑스 아쿠아리움	RYOKO
51	신에츠 TECH CENTER	후지타건설

CONSTRUCTION ACHIEVEMENT

시공실적

신에츠는 고객 프로젝트의 가치를 드높이기 위해 끊임없는 연구개발을 계속해 나아갈 것입니다.
세계 최고 높이(634m)의 철탑, 도쿄 스카이트리 전망대 신에츠실리콘 제품 적용

ShinEtsu

