



# 시험성적서

1. 성적서 번호 : CT19-118394K
2. 의뢰자
  - 업체명 : 한국신에츠실리콘(주)대소
  - 주소 : 충청북도 음성군 대소면 대소산단로 50
3. 시험기간 : 2019년 10월 25일 ~ 2020년 01월 16일
4. 시험성적서의 용도 : 품질관리
5. 시료명 : SEALANT-OS-有色 (F-12.5E)
6. 시험방법
  - (1) KS F 4910:2010

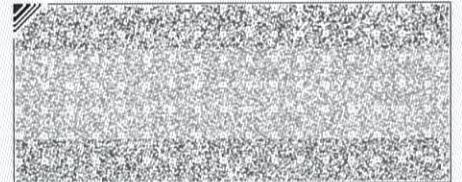
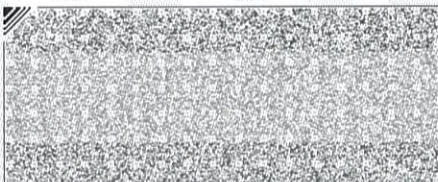
확인	작성자 성명	임동규		기술책임자 성명	강병철	
비교: 1. 이 성적서는 KS Q ISO/IEC 17025 및 KOLAS 인정과 관련이 없으며, 의뢰자가 제시한 시료 및 시료명에 한정된 결과로서 전체제품에 대한 품질을 보증하지는 않습니다. 2. 이 성적서는 홍보, 선전, 광고 및 소송용으로 사용될 수 없으며, 용도 이외의 사용을 금합니다. 3. 이 성적서의 일부만을 발췌하여 사용한 결과는 보증할 수 없습니다. 4. 이 성적서의 진위여부는 홈페이지(www.kcl.re.kr)에서 확인 가능합니다.						

2020년 01월 16일

한국건설생활환경시험연구원



결과문의 : 28116 충청북도 청주시 청원구 오창읍 연구단지로 40 충북테크노파크 선도기업관 101호 ☎ (043)718-9053



# 시험성적서

성적서번호 : CT19-118394K

## 7. 시험결과

### 1) SEALANT-OS-有色 (F-12.5E)

시험항목	단위	시험방법	시험결과	비 고	시험장소
슬럼프(5±2)℃ - 가로	mm	(1)	0	(23±2)℃, (50±5)% R.H.	A
슬럼프(5±2)℃ - 세로	mm	(1)	0		
슬럼프(50±2)℃ - 가로	mm	(1)	0		
슬럼프(50±2)℃ - 세로	mm	(1)	0		
탄성복원성	%	(1)	74		
일정 신장 하에서의 접착성(23±2)℃	-	(1)	파괴안됨		
일정 신장 하에서의 접착성(-20±2)℃	-	(1)	파괴안됨		
압축 가열 · 인장 냉각후의 접착성	-	(1)	파괴안됨		
수중 침적 후의 일정 신장 하에서의 접착성	-	(1)	파괴안됨		
부피손실 - 부피변화	%	(1)	10		

※ 시험장소

A : 충청북도 청주시 청원구 오창읍 양청3길 73

----- 끝 -----

복사본 COPY

COPY 복사본





# 시험성적서

1. 성적서 번호 : CT19-118395K
2. 의뢰자
  - 업체명 : 한국신에츠실리콘(주)대소
  - 주소 : 충청북도 음성군 대소면 대소산단로 50
3. 시험기간 : 2019년 10월 25일 ~ 2020년 01월 16일
4. 시험성적서의 용도 : 품질관리
5. 시료명 : SEALANT-OS-透明 (F-12.5E)
6. 시험방법
  - (1) KS F 4910:2010

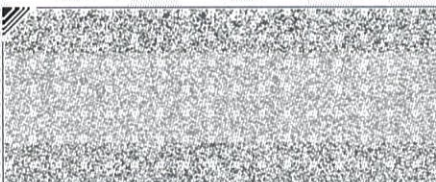
확인	작성자 성명	임동규		기술책임자 성명	강병철	
비교 : 1. 이 성적서는 KS Q ISO/IEC 17025 및 KOLAS 인정과 관련이 없으며, 의뢰자가 제시한 시료 및 시료명에 한정된 결과로서 전체제품에 대한 품질을 보증하지는 않습니다. 2. 이 성적서는 홍보, 선전, 광고 및 소송용으로 사용될 수 없으며, 용도 이외의 사용을 금합니다. 3. 이 성적서의 일부만을 발췌하여 사용한 결과는 보증할 수 없습니다. 4. 이 성적서의 진위여부는 홈페이지(www.kcl.re.kr)에서 확인 가능합니다.						

2020년 01월 16일

한국건설생활환경시험연구원



결과문의 : 28116 충청북도 청주시 청원구 오창읍 연구단지로 40 충북테크노파크 선도기업관 101호 ☎ (043)718-9053



# 시험성적서

성적서번호 : CT19-118395K

## 7. 시험결과

1) SEALANT-OS-透明 (F-12.5E)

시험항목	단위	시험방법	시험결과	비 고	시험장소
슬럼프(5±2)℃ - 가로	mm	(1)	0	(23±2)℃, (50±5)% R.H.	A
슬럼프(5±2)℃ - 세로	mm	(1)	0		
슬럼프(50±2)℃ - 가로	mm	(1)	0		
슬럼프(50±2)℃ - 세로	mm	(1)	0		
탄성복원성	%	(1)	70		
일정 신장 하에서의 접착성(23±2)℃	-	(1)	파괴안됨		
일정 신장 하에서의 접착성(-20±2)℃	-	(1)	파괴안됨		
압축 가열 · 인장 냉각후의 접착성	-	(1)	파괴안됨		
수중 침적 후의 일정 신장 하에서의 접착성	-	(1)	파괴안됨		
부피손실 - 부피변화	%	(1)	10		

※ 시험장소

A : 충청북도 청주시 청원구 오창읍 양정3길 73

----- 끝 -----

복사본 COPY

COPY 복사본

